

MARCELLO ARNONE

MATERIALI PER UN CATALOGO DELLA COLLEZIONE
RANIERO ALLIATA. II. COLEOPTERA CICINDELIDAE

RIASSUNTO

Viene presentato l'elenco dei Coleotteri Cicindelidi della collezione entomologica R. Alliata, conservata presso il Museo Regionale di Terrasini, comprendenti 713 esemplari appartenenti a 8 specie. Inoltre vengono messe in evidenza le aberrazioni del disegno elitrale, di alcune specie, individuate e nominate *in litteris* dal Principe Raniero Alliata (*nomina nuda* di nessun valore sistematico).

SUMMARY

Materials for a catalogue of the R. Alliata's collection. II. Coleoptera Cicindelidae. The author reports the list of the 713 specimens of Cicindelidae, belonging to 8 species, preserved in the collection R. Alliata at the Museo Regionale di Terrasini. He points out the variation of elytral drawings, also reporting names given *in litteris* by Alliata to different aberrations (= *nomina nuda*, without systematic interest).

PREMESSA

La raccolta di *Cicindelidae* della collezione Alliata (Museo Regionale di Terrasini) è composta da 713 esemplari appartenenti a 8 specie, di cui qui di seguito si fornisce l'elenco completo aggiornato secondo la nomenclatura oggi in vigore (CASSOLA & VAN NIDEK, 1984; WIESNER, 1992).

Delle 10 a tutt'oggi segnalate per la Sicilia non risultano presenti soltanto *Cephalota circumdata imperialis* (Klug) e *Lophyridia lunulata* (Fabricius), quest'ultima nota per l'Italia solo di Lampedusa. Gli esemplari sono contenuti in

5 scatole, con forme cromatiche e aberrazioni figurate e nominate, nonché forme individuali già note o individuate dallo stesso Alliata. Queste sono dotate di una brevissima descrizione che permette subito di comprendere in che cosa si distingua l'esemplare (cfr. ARNONE, 1992). Notizie essenziali sui Cicindelidi della collezione Alliata e la lista delle stazioni inedite sono state già fornite da ALIQUÒ (1992).

Si deve ancora una volta sottolineare la caratteristica più evidente che fa di tutta la collezione Alliata una raccolta entomologica unica nel suo genere. Intendiamo riferirci alla ricchissima «iconografia» contenuta all'interno di ciascuna scatola ed accanto ad ogni serie di esemplari. Si ha la sensazione, nell'osservare queste scatole, di avere contemporaneamente davanti ai propri occhi, non solo la collezione ma anche un testo riccamente illustrato che la descriva. Questo metodo di corredare gli esemplari di disegno e di breve descrizione, anche se limitatamente riferite alle variazioni cromatiche e alle aberrazioni del disegno elitrale, credo faccia comprendere come in realtà l'Alliata «pubblicò» le sue osservazioni, includendole e fondendole alla collezione stessa, dandole un'impronta caratteristica e del tutto originale.

Gran parte degli esemplari e delle specie (6 su 8), furono raccolte nelle immediate vicinanze di Palermo: fiume Oreto, Mondello, Isola delle Femmine, Porticello, in località oggi totalmente antropizzate. Ciò enfatizza l'importanza della collezione Alliata, consente oggi una lettura «storica» del territorio e rende forse non inutile il presente lavoro.

ELENCO DELLE SPECIE

Cicindela campestris siculorum Schilder, 1953

Secondo CASSOLA (1970) le *campestris* di Sicilia potrebbero costituire una valida sottospecie endemica, già indicata da Luigioni (*in letteris*) con il nome di *siciliana* (PORTA, 1923). Per ragioni di omonimia deve essere usata però la denominazione sostitutiva coniata da SCHILDER (1953), così come ha correttamente fatto WIESNER (1992).

Sicilia (PA) San Martino delle Scale 11.III.1927	7 exx. armadio A scat. 2
Sicilia (PA) San Martino delle Scale 28.IV.1927	2 exx. armadio A scat. 2
Sicilia (PA) San Martino delle Scale 1.X.1927	14 exx. armadio A scat. 2
Sicilia (PA) San Martino delle Scale III.1929	5 exx. armadio A scat. 2
Sicilia (PA) San Martino delle Scale 1.X.1929	20 exx. armadio A scat. 2
Sicilia (PA) San Martino delle Scale X.1929	3 exx. armadio A scat. 2
Sicilia (ME) Caronia VI.1927	1 ex. armadio A scat. 2
Sicilia (ME) Caronia X.1928	17 exx. armadio A scat. 2
Sicilia (PA) Fiume Oreto 28.II.1927	21 exx. armadio A scat. 2
Sicilia (PA) Fiume Oreto 5.VI.1927	6 exx. armadio A scat. 2

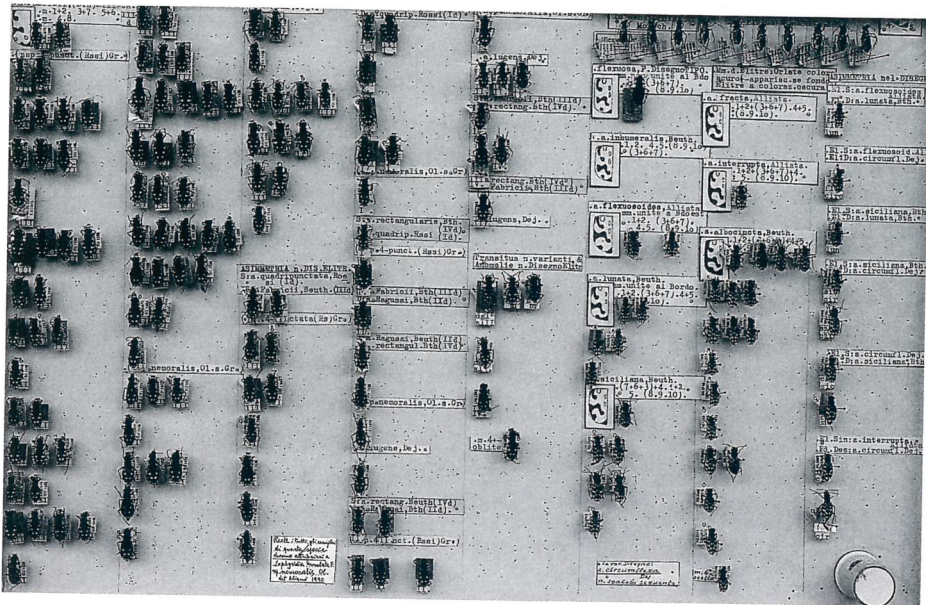


Fig. 1 — Scatola A/4. *Lophyridia littoralis nemoralis* (Olivier) e *Lophyra flexuosa sardea* (Dejean).

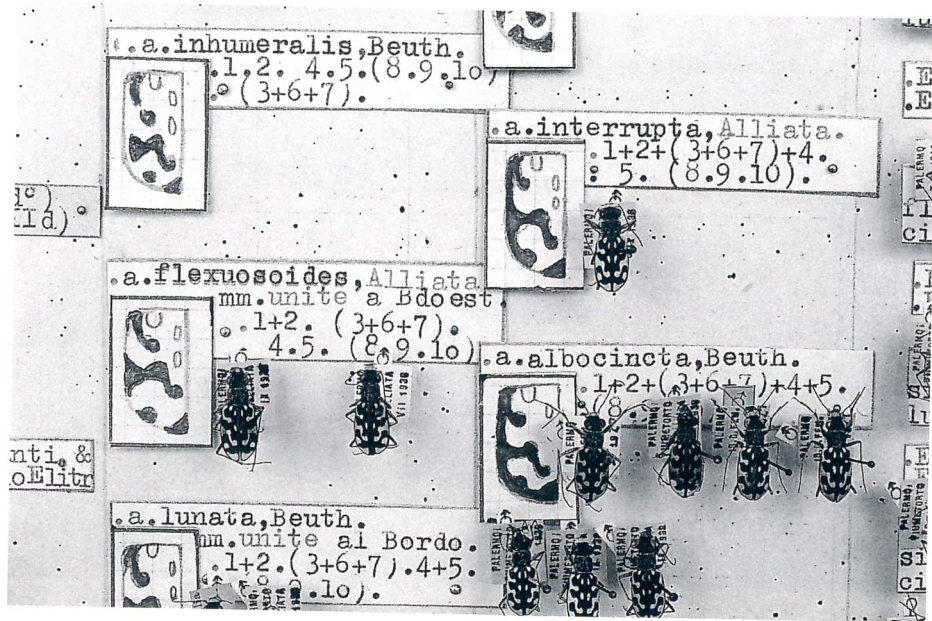


Fig. 2 — Scatola A/4 particolare. Aberrazioni del disegno elitrare in *Lophyra flexuosa sardea* (Dejean).

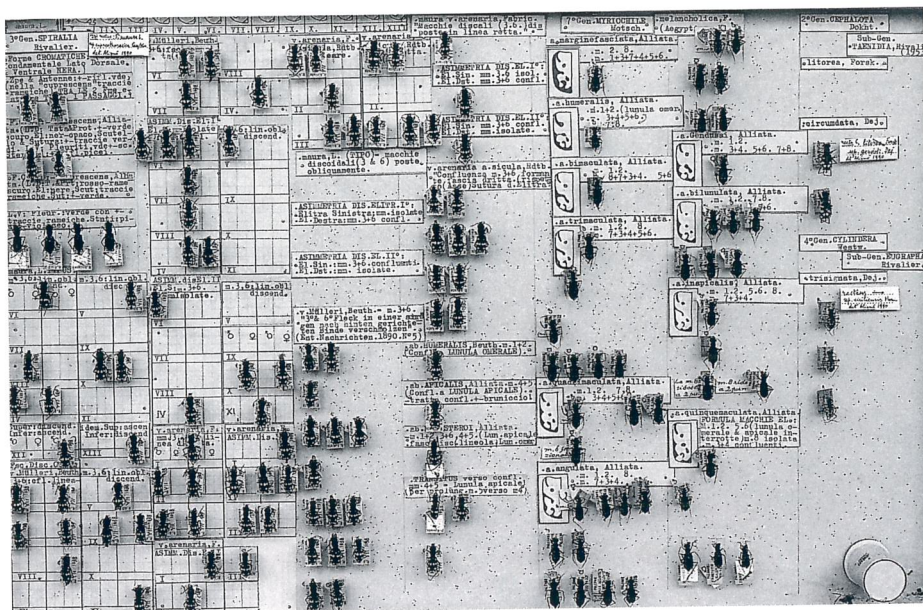


Fig. 3 — Scatola A/1. *Cassalia maura cupreothoracica* Korell et Cassola, *Myriochile melancholica* (Fabricius), *Cephalota littorea goudoti* (Dejean), *Cylindera trisignata siciliensis* (W. Horn).

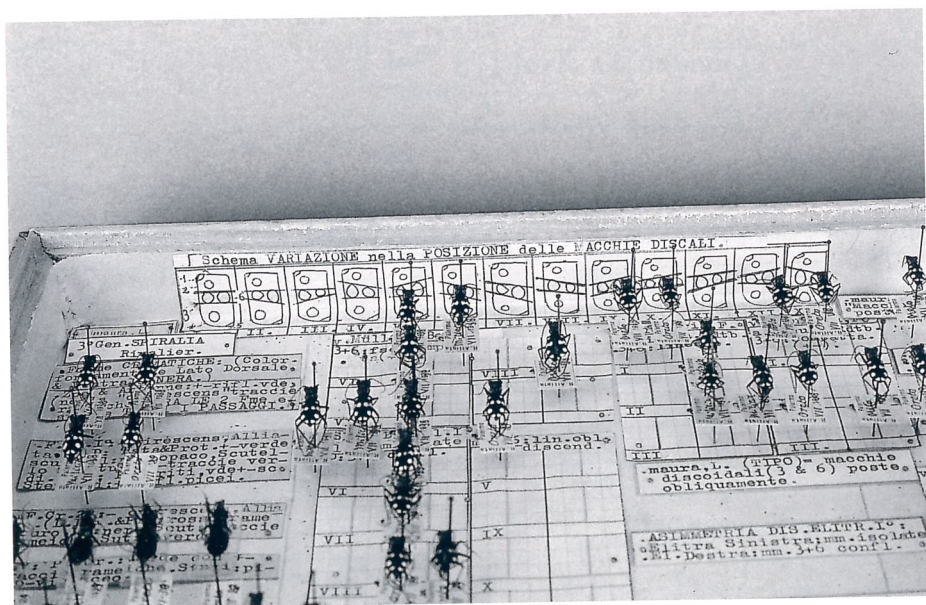


Fig. 4 — Scatola A/1 particolare. *Cassalia maura cupreothoracica* Korell et Cassola. Disegno schematico della variazione nella posizione delle macchie discali delle elitre.

Sicilia (PA) Valle Corta V.1927	1 ex. armadio A scat. 2
Sicilia (PA) Ficarazzi (Fiume) 7.IV.1927	3 exx. armadio A scat. 2
Sicilia (PA) Guccia 5.IV.1928	1 ex. armadio A scat. 2
Sicilia (PA) Casteldaccia V.1928	2 exx. armadio A scat. 2
Sicilia (PA) Addaura 6.V.1956	2 exx. armadio A scat. 2
Sicilia (PA) Addaura IV.1960	2 exx. armadio A scat. 2
Sicilia (PA) Addaura 28.V.1962	1 ex. armadio A scat. 2
Sicilia (PA) Castellana Sicula 4.IV.1929	1 ex. armadio A scat. 2
Sicilia (PA) Madonie, Montaspro 1.X.1956	1 ex. armadio A scat. 2
Sicilia (PA) Madonie	3 exx. armadio A scat. 2

Lophyridia littoralis nemoralis (Olivier, 1790)

Specie politipica ad ampia distribuzione. In Sicilia è presente la ssp. *ne-moralis*, che secondo MANDL (1981) sarebbe addirittura una buona specie a se stante, mentre di Lampedusa è nota la congenera *lunulata* Fabricius, 1781, specie nord-africana separata da *littoralis* da CASSOLA (1973).

Sicilia (PA) Fiume Torto 25.VII.1928	4 exx. armadio A scat. 3
Sicilia (PA) Fiume Torto 25.VII.1928	1 ex. armadio A scat. 4
Sicilia (PA) Fiume Torto 24.VII.1929	2 exx. armadio A scat. 3
Sicilia (PA) Fiume Torto VII.1938	9 exx. armadio A scat. 3
Sicilia (PA) Fiume Torto VII.1938	10 exx. armadio A scat. 4
Sicilia (PA) Fiume Torto 24.VII.1938	2 exx. armadio A scat. 4
Sicilia (PA) Fiume Torto IX.1938	1 ex. armadio A scat. 4
Sicilia (PA) Torrente Milicia VII.1928	3 exx. armadio A scat. 4
Sicilia (PA) Torrente Milicia VII.1938	46 exx. armadio A scat. 3
Sicilia (PA) Torrente Milicia VII.1938	46 exx. armadio A scat. 4
Sicilia (PA) Fiume Oreto 5.IV.1927	1 ex. armadio A scat. 3
Sicilia (ME) Zappulla 12.V.1935	9 exx. armadio A scat. 3
Sicilia (ME) Zappulla 12.V.1935	15 exx. armadio A scat. 4
Sicilia (ME) Zappulla 14.V.1935	3 exx. armadio A scat. 4
Sicilia (PA) Balestrate 23.X.1955	1 ex. armadio A scat. 4
Sicilia (PA) Balestrate 21.V.1956	3 exx. armadio A scat. 3
Sicilia (PA) Balestrate 21.V.1956	2 exx. armadio A scat. 4
Sicilia (CL) Falconara IV.1929	8 exx. armadio A scat. 3
Sicilia (CL) Falconara IV.1929	10 exx. armadio A scat. 4
Sicilia (CL) Falconara XII.1929	6 exx. armadio A scat. 3
Sicilia (CL) Falconara XII.1929	10 exx. armadio A scat. 4
Sicilia (PA) Terrasini 29.IV.1927	1 ex. armadio A scat. 4
Sicilia (PA) Terrasini V.1929	10 exx. armadio A scat. 3
Sicilia (PA) Terrasini V.1929	9 exx. armadio A scat. 4
Sicilia (PA) Isola delle Femmine III.1927	4 2exx. armadio A scat. 3
Sicilia (PA) Isola delle Femmine III.1927	6 exx. armadio A scat. 4
Sicilia (PA) Isola delle Femmine VII.1932	1 ex. armadio A scat. 4
Sicilia (PA) Isola delle Femmine VII.1938	1 ex. armadio A scat. 3
Sicilia (PA) Isola delle Femmine VII.1938	1 ex. armadio A scat. 4
Sicilia (RG) Scoglitti 31.III.1956	2 exx. armadio A scat. 3
Sicilia (RG) Scoglitti 31.III.1956	2 exx. armadio A scat. 4

Lophyridia aphrodisia panormitana (Ragusa, 1906)

Interessante razza endemica siciliana di una specie ad areale disgiunto siculo-cipriota-siriano. Per più ampie informazioni rimando a CASSOLA (1983).

Sicilia (PA) Mondello VI.1928	1 ex. armadio A scat. 3
Sicilia (PA) Porticello VII.1930	2 exx. armadio A scat. 3
Sicilia (PA) Isola delle Femmine IX.1932	10 exx. armadio A scat. 3
Sicilia (PA) Isola delle Femmine VI.1938	1 ex. armadio A scat. 3
Sicilia (PA) Isola delle Femmine VII.1938	7 exx. armadio A scat. 3

Lophyridia flexuosa sardea (Dejean, 1831)

Specie atlanto-w-mediterranea in prevalenza, ma nota anche d'Egitto, Israele e Siria (WIESNER, 1992). Come ha mostrato ALIQUÒ (1981), le popolazioni siciliane sono di incerta attribuzione, presentando caratteri propri sia della razza *sardea*, presente in Sardegna, che della forma *circumflexa* Dejean, 1831, descritta di Sicilia, cui non sembra potersi attribuire però valore sottospecifico.

Sicilia (PA) Isola delle Femmine III.1927	8 exx. armadio A scat. 4
Sicilia (PA) Isola delle Femmine III.1927	14 exx. armadio B scat.61
Sicilia (PA) Isola delle Femmine 21.III.1927	2 exx. armadio B scat.61
Sicilia (PA) Isola delle Femmine 25.III.1927	1 ex. armadio A scat. 4
Sicilia (PA) Torrente Milicia VII.1938	18 exx. armadio A scat. 4
Sicilia (PA) Torrente Milicia VII.1938	46 exx. armadio B scat.61

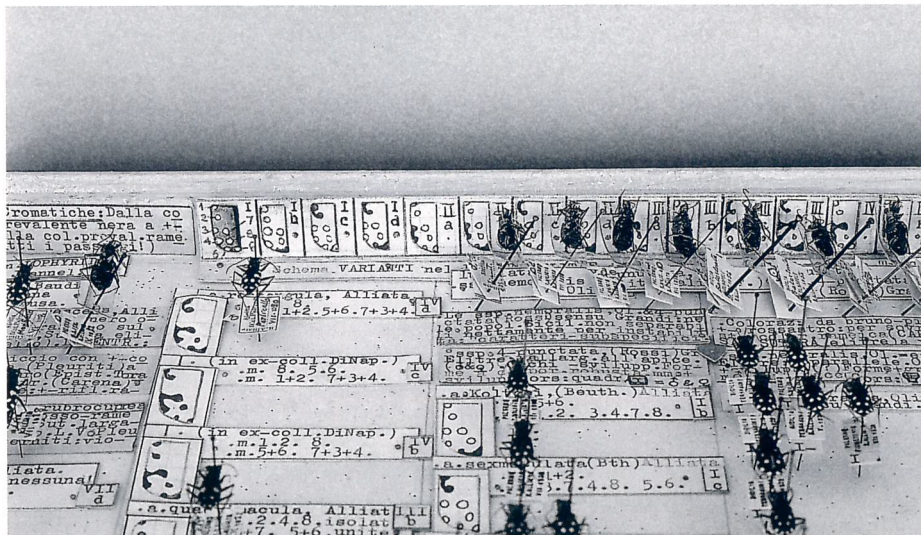


Fig. 6 — Scatola A/3 particolare. *Lophyridia aphrodisia panormitana* (Ragusa) e *Lophyridia littoralis nemoralis* (Olivier).

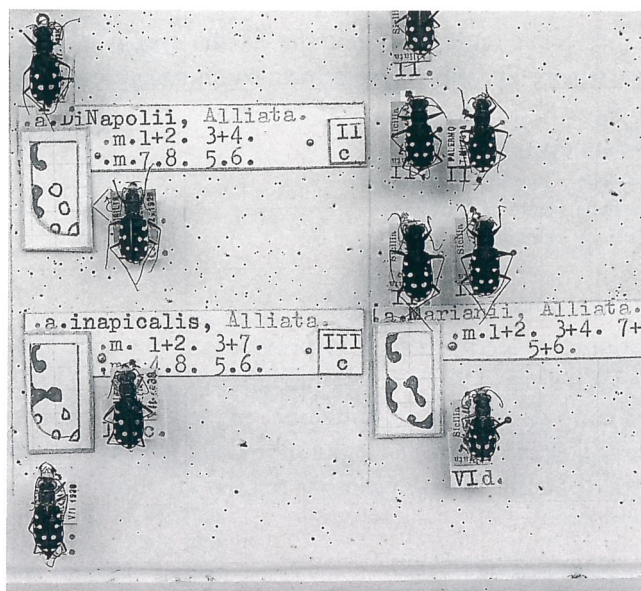


Fig. 7 — Scatola A/3 particolare. *Lophyridia littoralis nemoralis* (Olivier).

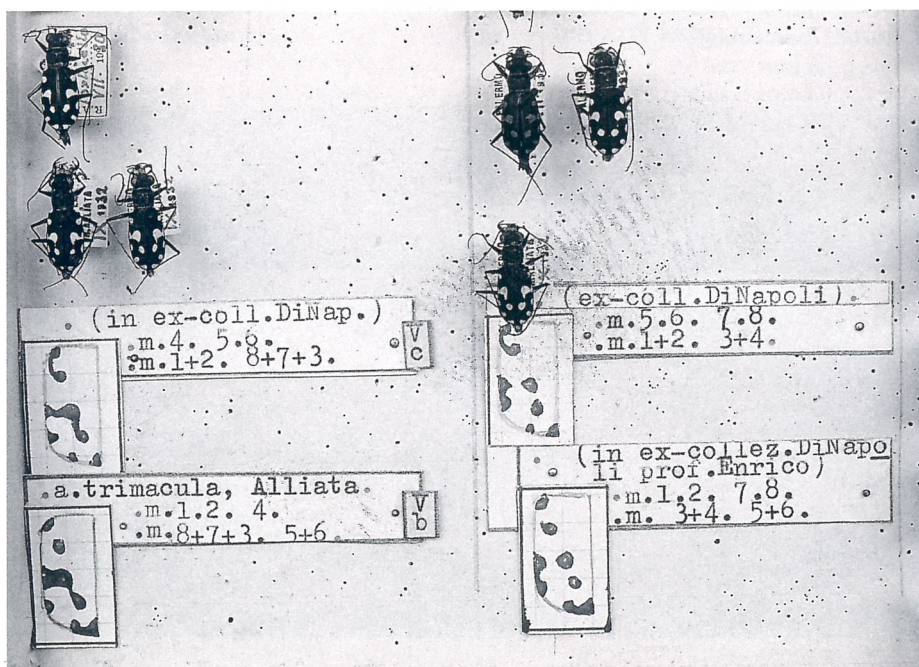


Fig. 8 — Scatola A/3 particolare. *Lophyridia aphrodisia panormitana* (Ragusa).

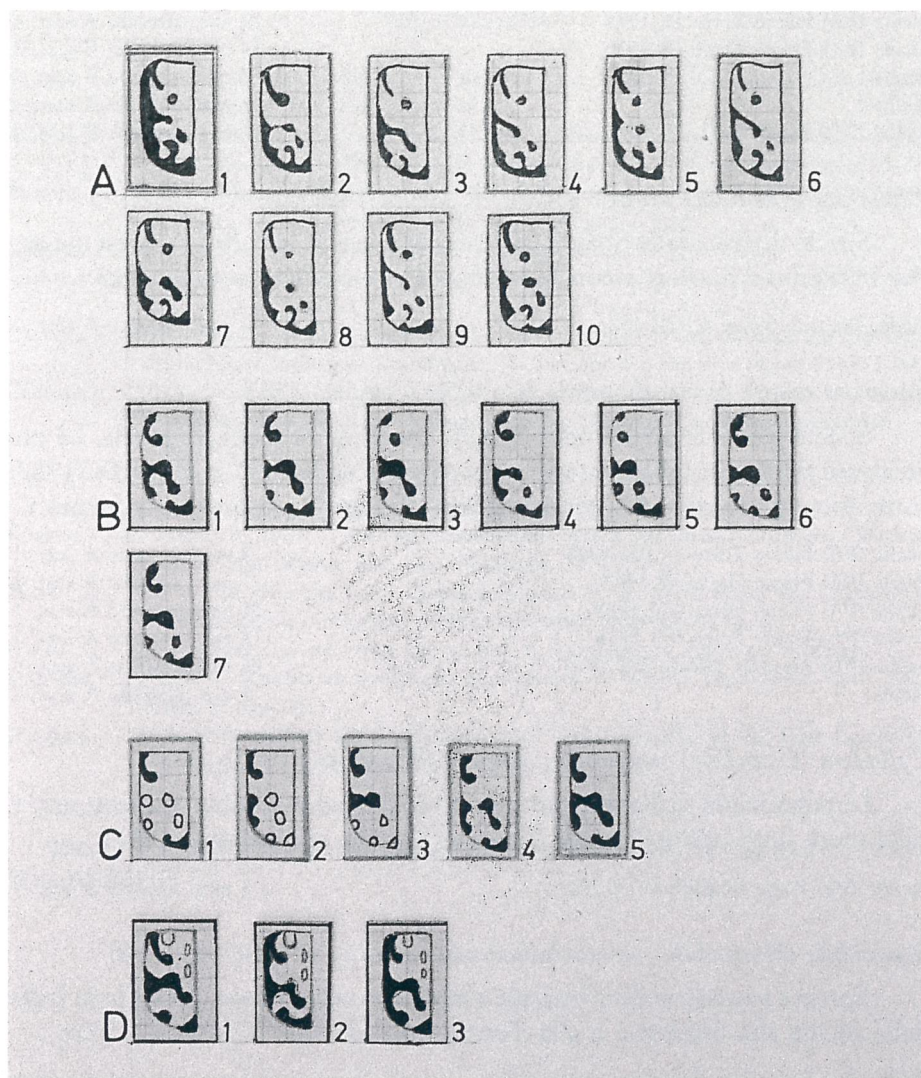


Fig. 9 — Aberrazioni del disegno elitrale, disegnate e nominate *in litteris* da R. Allata (tutti *nomina nuda* di nessun valore sistematico) nelle seguenti specie:

A) *Myriochile melancholica melancholica* (Fabricius). 1 ab. *marginefasciata*; 2 ab. *humeralis*; 3 ab. *bimaculata*; 4 ab. *trimaculata*; 5 ab. *quadrimaculata*; 6 ab. *angulata*; 7 ab. *gendusai*; 8 ab. *bilunulata*; 9 ab. *inapicalis*; 10 ab. *quinquemaculata*.

B) *Lophyridia aphrodisia panormitana* (Ragusa). 1 ab. *confluens*; 2 ab. *unimaculata*; 3 ab. *trimaculata* (disegno realizzato prevedendo di trovare in futuro esemplari con questo disegno elitrale); 4 ab. *rectangula*. 5 ab. *quadrimaculata*; 6 ab. *porticellia*; 7 ab. *bimacula*.

C) *Lophyridia littoralis nemoralis* (Olivier). 1 ab. *bilunata*; 2 ab. *dinapolii*; 3 ab. *inapicalis*; 4 ab. *marianii*; 5 ab. *conjuncta*.

D) *Lophyra flexuosa sardea* (Dejean). 1 ab. *flexuosoides*; 2 ab. *fracta*; 3 ab. *interrupta*.

Sicilia (PA) Fiume Torto IX.1938	19 exx. armadio A scat. 4
Sicilia (PA) Fiume Torto IX.1938	14 exx. armadio B scat.61
Sicilia ...	5 exx. armadio A scat. 4
Sicilia ...	3 exx. armadio B scat.61
Sicilia (RG) Scoglitti 31.III.1956	1 exx. armadio A scat. 4

Cephalota (Taenidia) littorea goudoti (Dejean, 1829)

Specie diffusa dalla Spagna al Nord Africa e al Mar Rosso, presente anche in Sicilia e Sardegna con la sottospecie w-mediterranea *goudoti*.

Sicilia Trapani: Saline 6.VIII.1923	2 exx. armadio A scat. 1
-------------------------------------	--------------------------

Cassolaia maura cupreothoracica Korell et Cassola, 1987

Specie presente anche nella Spagna meridionale e nel Maghreb. Le popolazioni siciliane e tunisine sono state separate da KORELL & CASSOLA (1987) come sottospecie distinta, caratterizzata da capo e pronoto rosso rameici.

Sicilia (PA) Fiume Torto 24.VII.1928	2 exx. armadio A scat. 1
Sicilia (PA) Fiume Oreto VI.1923	1 ex. armadio A scat. 1
Sicilia (PA) Fiume Oreto VII.1929	31 exx. armadio A scat. 1
Sicilia (PA) Fiume Torto VII.1938	18 exx. armadio A scat. 1
Sicilia (PA) Altavilla Milicia VII.1938	46 exx. armadio A scat. 1
Sicilia ...	2 exx. armadio A scat. 1

Cylindera (Cicindina) trisignata siciliensis (W. Horn, 1891)

Le popolazioni siciliane appartengono ad una razza distinta, presente anche sulla costa nord-orientale della Tunisia (KORELL & CASSOLA, 1987).

Sicilia (AG) Porto Empedocle IV.192..	3 exx. armadio A scat. 1
---------------------------------------	--------------------------

Myriochile (Myriochile) melancholica melancholica (Fabricius, 1798)

Specie a vastissima distribuzione s-mediterraneo-africana, presente in Italia dalla Sicilia alla Sardegna e alla Toscana meridionale (CASSOLA, 1972).

Sicilia (PA) Isola delle Femmine 2.VIII.1927	1 ex. armadio A scat. 1
Sicilia (PA) Isola delle Femmine VIII.1927	18 exx. armadio A scat. 1
Sicilia (PA) Isola delle Femmine VII.1938	6 exx. armadio A scat. 1
Sicilia (PA) Fiume Torto 24.VII.1928	4 exx. armadio A scat. 1
Sicilia (PA) Fiume Torto 25.VII.1928	3 exx. armadio A scat. 1
Sicilia (PA) Fiume Torto VII.1938	10 exx. armadio A scat. 1
Sicilia (PA) Villa Alliata 14.IX.1929	1 ex. armadio A scat. 1
Sicilia (ME) Zappulla X.1935	1 ex. armadio A scat. 1
Sicilia ...	2 exx. armadio A scat. 1

Ringraziamenti — Desidero ringraziare Fabio Cassola per le informazioni nomenclatoriali e bibliografiche fornite e per la lettura critica del manoscritto.

BIBLIOGRAFIA

- ALIQUÒ V., 1981 — A proposito della *Lophyra flexuosa* Fabr. in Sicilia (Coleoptera, Cicindelidae). — *Naturalista sicil.*, Palermo, 5: 67-72.
- ALIQUÒ V., 1992 — La collezione entomologica Allata del Museo Regionale di Terrasini. Coleoptera: 1. Cicindelidae; 2. Tenebrionidae. — *Naturalista sicil.*, Palermo, 16 (Suppl.): 13-28.
- ARNONE M., 1992 — Materiali per un catalogo della collezione di Raniero Allata. I. Coleoptera Meloidae. — *Naturalista sicil.*, Palermo, 16 (Suppl.): 3-12.
- CASSOLA F., 1970 — The Cicindelidae of Italy. — *Cicindela*, St. Paul, 2: 1-20.
- CASSOLA F., 1972 — Studi sui Cicindelidi. V. Il popolamento della Sardegna (Coleoptera Cicindelidae). — *Studi Sassaresi*, III, Ann. Fac. Agraria, Sassari, 20: 264-302.
- CASSOLA F., 1973 — Études sur les Cicindélides. VI. Contribution à la connaissance des Cicindélides du Maroc (Coleoptera Cicindelidae). — *Bull. Soc. Sci. nat. phys. Maroc*, 53: 253-268.
- CASSOLA F., 1983 — Studi sui Cicindelidi. XXXIII. Note e osservazioni su un interessante endemita siciliano: *Lophyridia aphrodisia panormitana* (Ragusa) (Coleoptera Cicindelidae). — *Naturalista sicil.*, 7: 41-56.
- CASSOLA F. & BROUERUS VAN NIDEK C.M.C., 1984 — Checklist of *Cicindela* (s. auct.) of the Palearctic Region (Coleoptera: Cicindelidae). — *Cicindela*, Prairie Village, 16: 7-17.
- KORELL A., & CASSOLA F., 1987 — Über die Sandlaufkäfer-Arten Tunesiens (Coleoptera, Cicindelidae). — *Mitt. Münch. Ent. Ges.*, München, 77: 85-101.
- MANDL K., 1981 — Revision der unter *Cicindela lunulata* F. im Weltkatalog der Cicindelinae zusammengefaßten Formen. — *Ent. Arb. Mus.*, Frey 29: 117-176.
- PORTA A., 1923 — *Fauna Coleopterorum Italica*. Vol. I. *Adephaga*. — Piacenza, 1-285 pp.
- SCHILDER F.A., 1953 — Studien zur Evolution von *Cicindela*. — *Wiss. Z. Univ. Halle, Math. Nat.*, Halle, 3: 539-576.
- WIESNER J., 1992 — Verzeichnis der Sandlaufkäfer der Welt. Checklist of the Tiger Beetles of the World. — *Verlag Erna Bauer*, Kelttern, 1-364 pp.

Indirizzo dell'Autore — M. ARNONE, Museo Regionale di Terrasini, via Cala Rossa, 4 - 90049 Terrasini (PA) (I).